



Informazioni sullo svolgimento di corsi di formazione continua per il rinnovo dell'autorizzazione speciale per l'impiego di prodotti fitosanitari

Si applica ai settori soggetti ad autorizzazione speciale dell'agricoltura, dell'orticoltura, dell'economia forestale e di altri settori speciali | stato luglio 2025

1. Presentare una domanda di riconoscimento

Tutti i fornitori di corsi di formazione continua finalizzati al rinnovo dell'autorizzazione speciale per l'impiego di prodotti fitosanitari devono essere riconosciuti dall'UFAM (<https://www.permis-pph.admin.ch/de/ausbildner-ausbildnerin>).

2. Completare e mantenere aggiornato il profilo nel Registro delle autorizzazioni PF

I responsabili della formazione continua sono tenuti a mantenere aggiornate le informazioni del profilo del loro istituto («scuola») e a inserire le altre persone coinvolte nel Registro delle autorizzazioni PF.

3. Inserimento degli eventi formativi nel Registro delle autorizzazioni PF

Tutti gli eventi formativi finalizzati al rinnovo dell'autorizzazione speciale devono essere inseriti in anticipo nel Registro delle autorizzazioni PF.

- **Prima registrazione: possibile dall'autunno 2026.**
- **Termini:** il fornitore del corso deve inserire ogni evento formativo nel **Registro delle autorizzazioni PF almeno sette giorni lavorativi prima del suo inizio.**
- Possono essere inserite solo le ore di formazione continua che concernono gli argomenti cui agli allegati 1 delle ordinanze concernenti l'autorizzazione speciale (OAS [agricoltura](#), [orticoltura](#), [economia forestale](#) e [settori speciali](#)).
- Il sistema non può generare un codice QR per i corsi inseriti troppo tardi; le ore di formazione continua non potranno quindi essere accreditate ai partecipanti.
- I corsi annullati devono essere revocati nel Registro delle autorizzazioni PF almeno sette giorni prima del loro inizio.

4. Condizioni degli eventi formativi

- Il fornitore del corso non ha nessun interesse personale legato alla vendita o alla promozione di prodotti fitosanitari.
- I corsi proposti si svolgono in presenza e sono aperti a tutti gli interessati alle stesse condizioni.
- Un evento ha una durata di almeno un'ora. I pasti non sono considerati tempo di formazione continua.
- Il corso viene pubblicato e pubblicizzato dal fornitore stesso. Gli interessati si iscrivono direttamente presso il fornitore.
- È garantito l'accesso a un'infrastruttura d'insegnamento adeguata.
- Gli insegnanti possiedono qualifiche didattiche e specifiche appropriate, pur non dovendo per forza essere in possesso di un'autorizzazione speciale per l'impiego di prodotti fitosanitari.
- Gli argomenti obbligatori indicati dall'UFAM devono essere rispettati e insegnati in gruppi composti al massimo da 30 persone.
- Anche la formazione continua sugli argomenti facoltativi deve essere conforme agli allegati 1 delle OAS.
- I contenuti e il materiale didattico sono aggiornati periodicamente e corrispondono allo stato attuale della prassi tecnica.
- L'insegnamento è impartito secondo il metodo della partecipazione attiva (p. 3f).
- I partecipanti valutano regolarmente oralmente e/o per iscritto i corsi proposti.



4. Condizioni degli eventi formativi

- L'UFAM non partecipa ai costi per lo svolgimento dei corsi.
- Durante gli eventi formativi possono svolgersi audit annunciati o senza preavviso. I responsabili dei corsi concedono agli auditor libero accesso ai locali dei corsi e forniscono loro informazioni.

5. Inserimento delle ore di formazione continua nel Registro delle autorizzazioni PF

- Durante la giornata di corso: il responsabile del corso scarica dal Registro il codice QR per la registrazione elettronica delle ore di formazione continua.
- Durante l'evento formativo: viene tenuto l'elenco delle presenze.
- Alla fine della formazione continua: i partecipanti scansionano il codice QR con il loro smartphone e si accreditano le ore di formazione.
- Il codice QR è messo a disposizione solo per gli eventi formativi frequentati integralmente ed è valido unicamente il giorno del corso.
- In caso di problemi tecnici o se il partecipante non ha lo smartphone, il responsabile del corso può registrare manualmente le ore di formazione (controllo delle presenze). L'inserimento manuale sul Registro può essere effettuato entro 30 giorni dal termine del corso.

Esempi di ore di formazione continua accreditabili**

L'elenco seguente non è esaustivo. Le ore di formazione continua accreditabili devono essere il più possibile efficaci. La partecipazione a un grande evento della durata di un giorno con lezione esclusivamente frontale non è sufficiente per adempiere l'obbligo di formazione continua. I corsi devono essere variegati e richiedere una partecipazione attiva. Le esperienze e le domande dei partecipanti devono essere integrate nella lezione.

**Ore di formazione continua richieste per settore con autorizzazione speciale e ciclo			
Autorizzazione speciale	Ore per argomenti obbligatori	Ore per argomenti facoltativi	Totale ore
Agricoltura	2	6	8
Orticoltura	2	4	6
Settori speciali	2	2	4
Economia forestale	2	2	4

Visita al campo di patate del centro Strickhof

Ore di insegnamento accreditabili: 2 ore, argomenti facoltativi

Destinatari: agricoltura (campicoltura)

Contenuti: attualità sulla protezione fitosanitaria,

Gestione di neofite invasive

Ore di insegnamento accreditabili: 2 ore, temi facoltativi (di un totale di 6 ore di corso)

Destinatari: settori speciali

Contenuti: identificazione di neofite invasive sul campo, misure di lotta, strategia di lotta alle

Corso pratico sul riconoscimento dei danni su piante in campo aperto e misure rispettose dell'ambiente

Ore di insegnamento accreditabili: 3 ore, argomenti facoltativi

Destinatari: orticoltura

Contenuti: salute delle piante, corroboranti per piante, nuovi organismi nocivi e malattie, misure biologiche

Simposio sulla frutticoltura

Ore di insegnamento accreditabili: 4

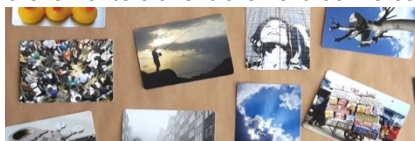
Destinatari: agricoltura (frutticoltura)

Contenuti: protezione biologica delle bacche, gestione di vari organismi nocivi e malattie nella frutticoltura (2 ore, argomenti facoltativi) e protezione degli utilizzatori (2 ore, argomento

Allegato: Esempi di metodi di partecipazione attiva

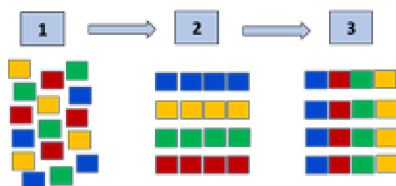
A) Introduzione al corso

Metodo	Scopo	Svolgimento
Analisi sociometrica (10–20 min.)	L'analisi sociometrica è un buon modo per conoscersi e rilassarsi all'inizio dell'evento. Aiuta a creare un «safe space» in cui i partecipanti riescono ad aprirsi e in cui diventa più facile spezzare le costellazioni di gruppo esistenti.	I partecipanti sono invitati ad alzarsi in piedi e a posizionarsi nella stanza dopo che il rispettivo criterio è stato definito (cluster, linea del tempo ecc.). Possibili criteri: <ul style="list-style-type: none"> • provenienza geografica dei partecipanti; • esperienza professionale; • dimensione dell'azienda; • funzione in azienda ecc. A seconda del tempo a disposizione e delle dimensioni del gruppo, il responsabile del corso può permettere ai partecipanti di conversare o chiedere loro di presentarsi brevemente singolarmente.
Giro di presentazione con oggetto o immagine (a seconda della grandezza dei gruppi, ca. 15–30 min.)	Questo metodo serve a conoscere e ad avviare senza difficoltà la collaborazione. Permette alle persone di conoscersi liberamente, senza essere vincolate a un argomento. Le immagini permettono a tutti i partecipanti di presentarsi brevemente e di entrare nella conversazione.	Il responsabile del corso porta diverse immagini e le espone all'inizio del corso. Tutti i presenti scelgono un'immagine ciascuno sulla base della quale si presentano per al massimo un minuto a persona. In alternativa, si può anche chiedere ai partecipanti di portare con sé al corso un oggetto personale.

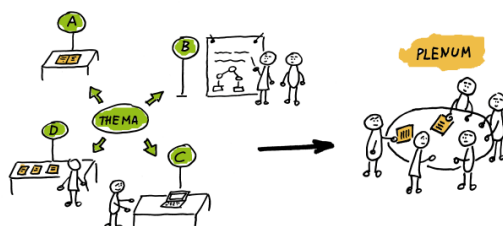


B) Acquisire competenze, scambiare esperienze

Metodo	Scopo	Svolgimento
Puzzle di gruppo	Durante il puzzle di gruppo i partecipanti al corso fungono anche da docenti. Le conoscenze vengono elaborate congiuntamente, tutti i partecipanti partecipano attivamente e devono contribuire al successo del corso.	L'argomento da trattare viene suddiviso in diversi argomenti parziali. I partecipanti si occupano dapprima dell'argomento parziale loro assegnato e in seguito si confrontano con gli altri membri del loro gruppo. In questo modo diventano esperti del loro argomento parziale. Nella fase 3 gli esperti vengono ridistribuiti, in modo che in ogni gruppo sia rappresentata una persona per argomento parziale. A questo punto ciascun esperto espone agli altri le proprie conoscenze specialistiche e le discute con loro.
Discussione silenziosa	Con la discussione silenziosa tutti partecipano attivamente e in breve tempo si possono raccogliere molte parole chiave, idee, approcci risolutivi ecc. Il metodo si presta per introdurre un argomento, per raccogliere e sviluppare approcci risolutivi o anche per la valutazione del corso.	Nella stanza sono allestite lavagne a fogli mobili contenenti ciascuna una domanda concreta. I partecipanti girano nella stanza e annotano sulla rispettiva lavagna a fogli mobili eventuali pensieri, idee o approcci risolutivi senza parlare con gli altri. Dopo circa 10–15 minuti di discussione silenziosa si svolge la discussione plenaria. In questo contesto vengono discussi per esempio commenti selezionati, poste domande ed espresse ulteriori riflessioni.



World Café	<p>Questo metodo si presta per far interagire gruppi più numerosi e condividere conoscenze ed esperienze. Al termine di tre giri di conversazione, i «padroni di casa» possono essere invitati a presentare brevemente i risultati più importanti nella discussione plenaria.</p>	<p>In tre giri di conversazione consecutivi, la stessa domanda diviene oggetto di dibattito in tavoli diversi, con circa 6–10 persone ciascuno. Dopo 15–25 minuti termina il primo giro di discussione e i partecipanti si spostano spontaneamente verso un altro tavolo per discutere la seconda domanda. La stessa procedura si ripete per il terzo giro. Il «padrone di casa» rimane seduto allo stesso tavolo per tutti e tre i giri e si assicura che gli ospiti annotino le loro idee sulla tovaglia e che tutti prendano la parola.</p>
Gioco di ruolo	<p>I giochi di ruolo consistono in un confronto ludico con situazioni di vita. Vengono adottati diversi punti di vista, evidenziando i retroscena e le motivazioni, indicando possibili alternative di azione e soluzioni a problemi.</p>	<p>Con un gioco di ruolo è possibile per esempio esercitarsi nell'istruire terzi in merito all'impiego dei prodotti fitosanitari.</p>
Apprendimento per stazioni (con esercitazioni pratiche)	<p>Presso diverse stazioni (postazioni) vengono svolti compiti specifici a livello pratico o fornite le relative risposte per iscritto. I partecipanti acquisiscono nuove conoscenze, applicano quanto appreso nella pratica e, conformemente ai propri interessi e alle proprie conoscenze pregresse, possono immergersi più o meno a fondo in un tema.</p>	<p>I partecipanti percorrono le stazioni individualmente o in piccoli gruppi con un determinato lasso di tempo a disposizione. In base alla disponibilità dei responsabili del corso, si possono anche svolgere dimostrazioni presso singole stazioni (p. es. indossare correttamente l'equipaggiamento di protezione, regolare le irroratrici, risciacquare e pulire gli ugelli ecc.).</p>



C) Conclusione del corso / valutazione

Metodo	Scopo	Svolgimento
Domande a scalare (5 min.)	<p>Con le domande a scalare si tenta di ridurre la complessità di una fattispecie o di ottenere un breve riscontro. A tal fine, i partecipanti vengono invitati a valutare un tema o l'intero corso su una scala da 0 a 10.</p>	<p>Allestire una lavagna a fogli mobili con diverse domande in merito al corso, per esempio: quanto sei soddisfatto del contenuto del corso? Ti senti in grado di attuare le misure necessarie in relazione all'applicazione dei prodotti fitosanitari per la protezione delle persone e dell'ambiente?</p>
Metodo flash	<p>Il metodo richiede poca preparazione e può essere applicato in modo flessibile durante o al termine di un'unità didattica. Esso serve per raccogliere opinioni e per controllare gli obiettivi di apprendimento.</p>	<p>A turno, ogni partecipante prende brevemente posizione in merito alla lezione seguita o a una determinata domanda. A seconda del tempo a disposizione, le affermazioni possono essere limitate a una parola chiave o comprendere più frasi. La direzione del corso non esprime commenti in merito.</p>

